

DOBRY
NAPAD
SLOVENSKO

splash *brush*

BY DR. ŠESTÁK®

VYVINUTÝ ZA ÚČELEM MINIMALIZOVÁNÍ
TRAUMATU PŘI ČIŠTĚNÍ ZUBŮ
A ZVÝŠENÍ ČISTÍCIHO ÚČINKU

..... Díky změně tvaru hlavičky, ručky
..... a použití inovativních vláken se
..... podařilo těchto cílů dosáhnout.

www.splashbrush.sk



splash brush

BY DR. ŠESTÁK®

1 ČISTIT HORIZONTÁLNÍMI POHYBY

Jsou to **nejpřirozenější pohyby**, které používá velká část populace při čištění zubů. Díky úpravě hlavičky nepředstavuje tato „technika“ nebezpečí pro dentogingivální prostor.

Na to, jak aktivní je jen jeden trs štětin, který čistí volný prostor mezi povrchem zubu a dásní a mezizubní prostory jen s minimálním tlakem, nepředstavují horizontální pohyby riziko.

U klasického kartáčku s 8–9 trsy štětin za sebou jsou při jednom pohybu kartáčkem papila nebo zub vystavené účinkům tření kartáčkem 9x, zatímco při použití kartáčku SPLASH pouze jednou.

Horizontální pohyby jsou potřebné proto, aby byl krček a volný prostor mezi povrchem zubu a dásní pořádně vyčištěný. Při horizontálních pohybech tvar kartáčku kopíruje dentogingivální rýhu.

2 VYČISTÍ I BEZ PASTY

I když se v odborné veřejnosti setkáváme s názory, že je třeba čistit zuby bez pasty, prosazování tohoto způsobu není dostatečné. Pokud rádi používáte pastu, doporučuje se použít ji až ve druhém kole, když jsou už zuby zbavené nečistot.

3 ČIŠTĚNÍ S MINIMÁLNÍM TLAKEM

Tenký krček kartáčku se při tlaku 100 gr. začne vyrovnávat a redukuje tak případný nadměrný tlak na zuby. Při tlaku zhruba 150–200 gr. se oblouk kartáčku vyrovná. Jelikož má špička hlavičky trojúhelníkový tvar, pronikne do těžko přístupných štěrbin bez toho, aby bylo třeba bojovat se sousedními štětinami v hlavičce, které jsou stejně dlouhé a brání průniku středových trsů do mezery.

www.splashbrush.sk



**4 HRANATÁ RUČKA
POOTOČENÁ O 45°
OPROTI ROVINĚ HLAVIČKY**

Zabezpečí, že při uchopení za plochy (palec je na ploše, nikoli na hraně) budete držet pracovní plochu (šikmá stěna pyramidy) paralelně s plochou zubu a špička bude směřovat do zubodásňové rýhy v úhlu 45°.

ŠPIČKA MUSÍ SMĚŘOVAT VŽDY K DÁSNI

Kartáček držte volně tak, abyste jím mohli podle potřeby točit mezi prsty a směřovat špičku vždy směrem k dásni, do rýhy.



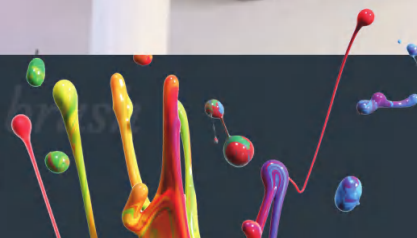
**TVAR
HLAVIČKY**

**5 ODSUPŇOVANÁ
TVRDOT ŠTĚTIN**

Vzhledem ke tvaru hlavičky jsou středové (nejdelší) trsy nejměkčí a periferní (nejkratší) trsy nejtvrdší.

To zajistí, že nejcitlivější část zubu – zubní krček – se čistí nejměkčími vlákny a nejodolnější část s nejpevnější vrstvou skloviny nejtužšími vlákny (krátké vlákno je odolnější vůči ohybu).

Řeší problém aktuálních kartáčků, kde dásne i sklovina podléhají účinku vláken stejné tvrdosti.



splash^{brush}

BY DR. ŠESTÁK®

SKUTEČNĚ
ČISTÝ CHRUP

6

INOVATIVNÍ ŠTĚTINY - POGUMOVANÉ, V PŘÍČNÉM ŘEZU TROJÚHELNÍKOVÉ

Oproti stejně silným štětinám, které jsou v příčném řezu kulaté, jsou jemnější. Trojúhelník o straně 120 um zabírá menší plochu než kruh o stejném průměru.

Dalším důvodem, proč jsou jemnější, je že jsou pogumované a v jejich síle je zahrnutý i gumový povlak. Plastové jádro je tak tenčí než vnější rozměr zhruba o 15 %. Tím nejdůležitějším ale je, že guma zvyšuje jejich stírací schopnost téměř až o 40 % – takže kartáček s pogumovanými vlákny má téměř 1,5× vyšší čisticí schopnost. Trojúhelníková vlákna také proniknou hlouběji do mezizubního prostoru než vlákna s kruhovým příčným řezem.

VÝSLEDEK

- + ČISTŠÍ CHRUP PO OČIŠTĚNÍ
- + DÉLE PŘETRVAVAJÍCÍ POCIT ČISTÝCH ZUBŮ



www.splashbrush.sk



JAK SPRÁVNĚ DRŽET KARTÁČEK SPLASH BRUSH?



TAKTO ANO

NETLAČIT! Držet mezi prsty a lehce se dotýkat povrchu zubu.



TAKTO ANO

DRŽET JEMNĚ tak, aby špička vždy směřovala do volného prostoru mezi povrchem zubu a dásní. Tomu pomáhá tvar ručky.



TAKTO NE!

JAK ZJISTÍM TUHOST KARTÁČKU SPLASH?

Zubní kartáček Splash vyrábíme ve čtyřech tvrdostech 120 – 150 – 170 a 200.

Značení jsem zvolil podle síly vlákna. Toto značení považuji za správnější v porovnání s údajem o počtu vláken. Může to být ale problematické při porovnávání kartáčků od různých výrobců. Počet vláken v hlavice může kolísat v závislosti na velikosti otvorů a jejich počtu.

Proto se může stát, že i při použití silnějších vláken, pokud zvětšíme otvor pro štětiny a přidáme několik otvorů navíc, může výrobce uvádět stejný počet silnějších vláken jako ten, který používá tenčí vlákna v menších otvorech a hlavice. Při změně značky při stejném počtu vláken narazíte na jinou tvrdost.

Naproti tomu údaj o síle vlákna je přesný, a i při změně výrobce označuje sílu použitého vlákna. Kromě toho je na obalu klasické slovní označení, což je údaj velmi subjektivní.



splash^{brush}

BY DR. ŠESTÁK®

JAK SI VYBRAT KARTÁČEK SPLASH?

Při výběru kartáčku splash je třeba mít na zřeteli i to, že čím jsou vlákna silnější, tím je životnost kartáčku delší a naopak. Stejně tak životnost výrazně ovlivňuje správný způsob používání.

200 MEDIUM

SÍLA VLÁKNA: 0,203 mm

Určený osobám, které mají rády pevnější vlákna, tuhou marginální dáseň, na dočištění mezizubních prostor, okrajů korunek na zubech a implantátech.

Mohou se používat denně při běžné hygieně nebo jako doplněk po očištění měkčím kartáčkem na dočištění.

Vzdor tomu, že má tužší vlákna, není tak nebezpečný jako tradiční, rovně zastrizené kartáčky neboť:

1. Díky kónickému tvaru čistí kritická místa pouze jeden trs jemným tlakem.
2. Tvrdost vláken je odstupňovaná.
3. Vlákna jsou pogumovaná, což změkčuje jejich povrch.

JAK POUŽÍVAT KARTÁČEK SPLASH

Kartáček je třeba přikládat k zubu stranou, pod úhlem 45°. Špička směřuje do volného prostoru mezi povrchem zubu a dásní.

Na kartáček není třeba tlačit! Posouvat jej stranou po zubech, respektive špičkou čistit volný prostor mezi povrchem zubu a dásní – současně se očistí i povrch zubu. Doporučuji čistit zuby bez pasty! Není potřebná. Kdo ji musí mít, tak musí.

Nejsou potřeba dvě minuty. Stačí jedna.

120 VELMI JEMNÁ

SÍLA VLÁKNA: 0,126 mm

Je určena hlavně pro děti a lidi s velmi jemnými dásněmi, při zánětu sliznic a po chirurgických zákrocích (pokud to není kontraindikované). Tímto kartáčkem můžete čistit zuby svým malým, kteří si je ještě nedokážou čistit sami.

Později to mohou dělat samostatně. Výhodou kartáčku je dlouhá ručka a kónický tvar hlavičky, díky které můžete sledovat čištěné místo. Horizontální technika čištění tímto kartáčkem je pro děti přirozená.

150 JEMNÁ

SÍLA VLÁKNA: 0,153 mm

Určená pro širokou populaci pro každodenní péči.

170 ŠTANDARD

SÍLA VLÁKNA: 0,173 mm

Určená pro širokou populaci pro každodenní péči.



www.splashbrush.sk

